

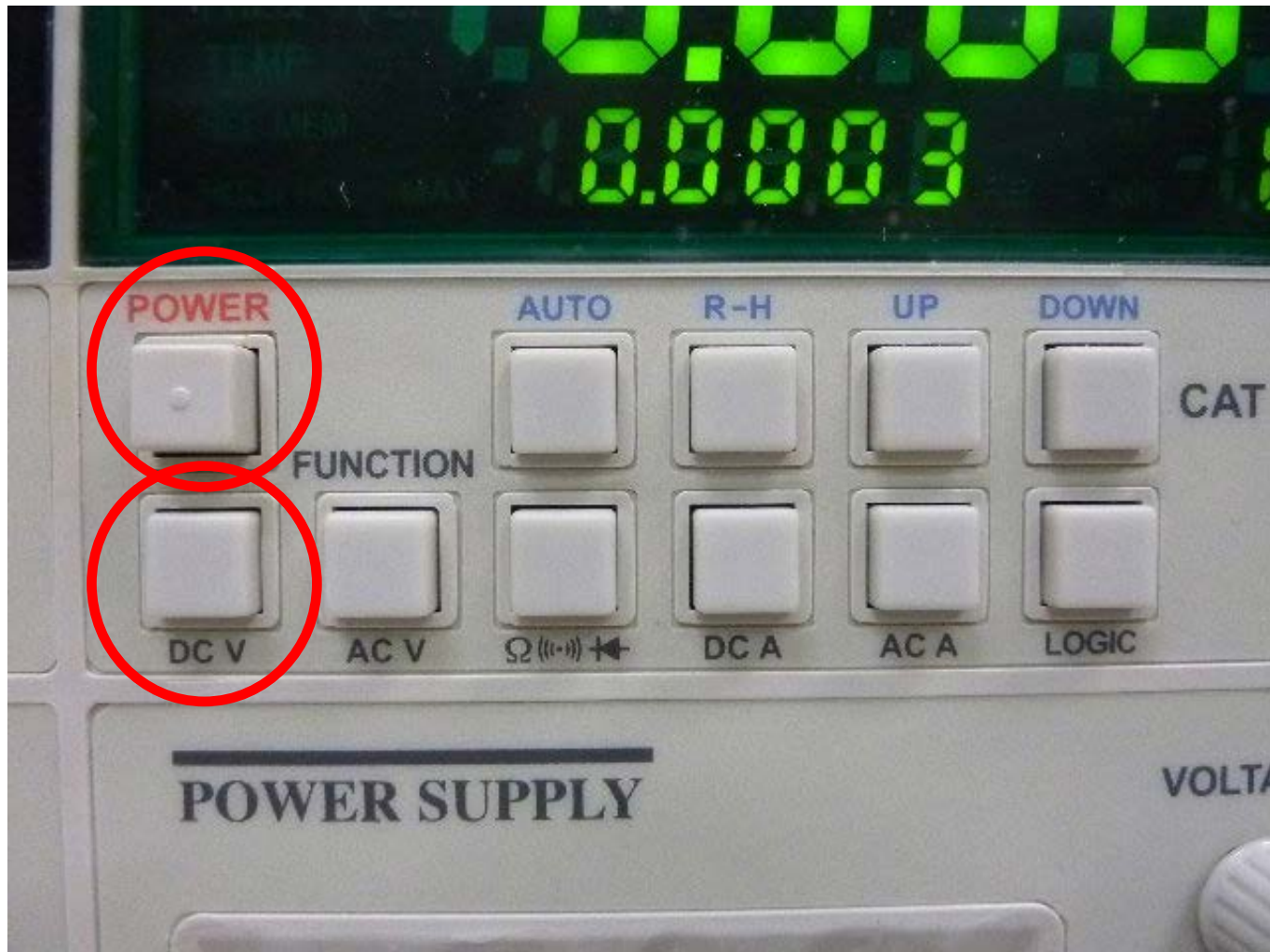
# デジタルマルチメータでの電圧測定



このV/Ωというのは電圧か抵抗を測定するときここを使えという意味である。  
他でも出てくるので覚えておくこと

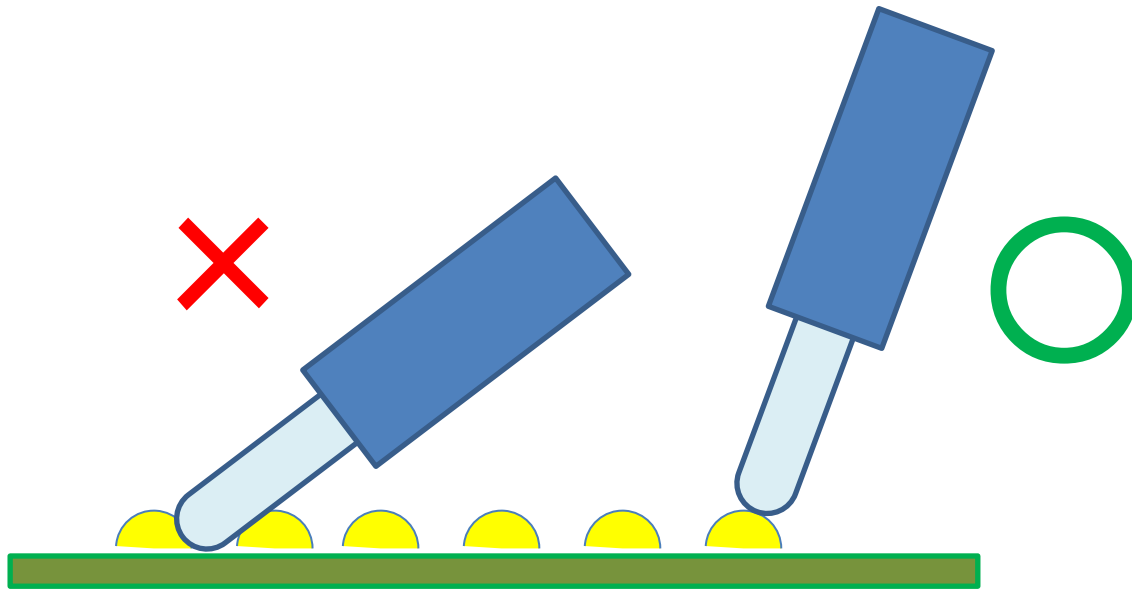
このCOMというのはcommonの略で共通グランドのことである。  
他でも出てくるので覚えておくこと

# 直流電圧の測定

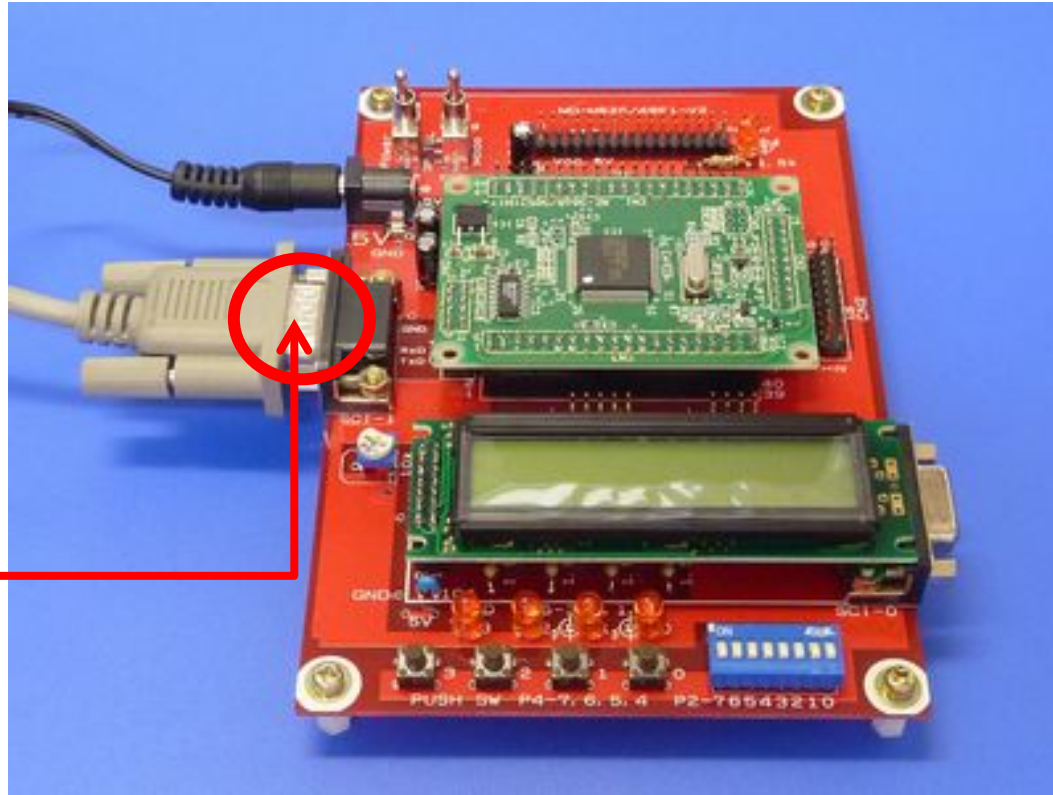


# ピンの電圧を測定する際の注意

テストの針の先端で、同時に2つのピンを触らないこと



# テストのマイナス側でGNDに触れる



GNDに触れる時は、シリアルケーブル端子の金属の部分に触れるとよい